

## TA125 ±15Nm

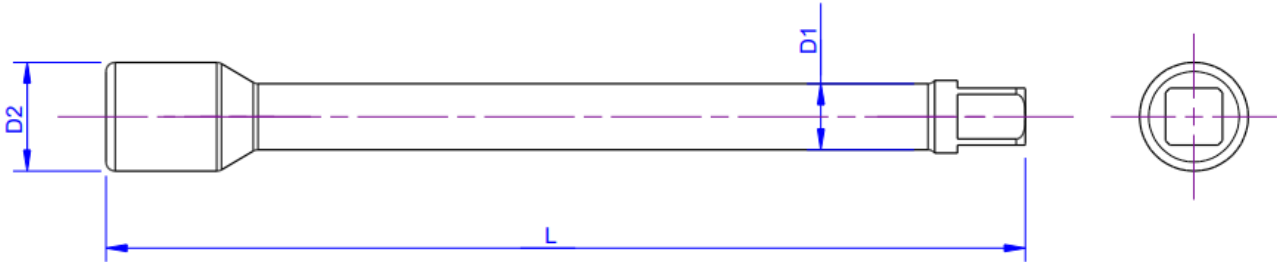


### Beschreibung

Der Drehmomentsensor TA125 eignet sich zur Messung des Reaktionsmomentes bis zu einem Nennmoment von 600Nm. (kabelgebunden, nicht rotierend).

Der Drehmomentsensor TA125 wird zur Kontrolle von Drehmomenten in der Qualitätssicherung eingesetzt.

## Abmessungen



ME-Artikelnr.	Nennmoment	L in mm	D1 in mm	D2 in mm
5291	15 Nm	101,5	8	12
5292	50 Nm	126	12,5	18
5293	120 Nm	123	17	23
5294	350 Nm	200	25	36
5295	600 Nm	200	33	43

## Technische Daten

### Elektrische Daten

Eingangswiderstand	350 Ohm
Toleranz Eingangswiderstand	5 ±
Ausgangswiderstand	350 Ohm
Toleranz Ausgangswiderstand	5 ±
Isolationswiderstand	5x10 <sup>9</sup> Ohm
Nennbereich der Speisespannung	2.5 ... 5 V
Gebrauchsbereich der Speisespannung	1 ... 10 V
Nullsignal	0.05 mV/V
Nennkennwert	2.5 mV/V / FS

### Genauigkeitsdaten

Genauigkeitsklasse	1%
relative Linearitätsabweichung	0.1 %FS
relative Nullsignalhysterese	0.1 %FS
Temperatureinfluss auf das Nullsignal	0.01 %FS/K
Temperatureinfluss auf den Kennwert	0.01 %RD/K
relatives Kriechen	0.05 %FS

### Anschlussdaten

Anschlussstyp	4-Leiter offen
---------------	----------------

### Umweltdaten

Nenntemperaturbereich	-10 ... 60 °C
Gebrauchstemperaturbereich	-10 ... 85 °C
Lagertemperaturbereich	-10 ... 85 °C
Schutzart	IP65

### Basis Daten

Typ	Vollzylinder
Nenn Drehmoment	15 Nm
Maximales Gebrauchsdrehmoment	150 %FS
Bruchdrehmoment	400 %FS
Nennverdrehwinkel	0.7 °/FS
Drehmomenteinleitung	Außenvierkant
Abmessung 1	1/4"
Drehmomentausleitung	Innenvierkant
Abmessung 2	1/4"
Durchmesser	22 mm
Länge	101.5 mm
Material	Werkzeugstahl

Abkürzungen: RD: Istwert („Reading“); FS: Endwert („Full Scale“);

1) Der exakte Nennkennwert wird im Prüfprotokoll ausgewiesen.




## Anschlussbelegung

Abkürzung	Bezeichnung	Aderfarbe
+Us	positive Brückenspeisung	braun
-Us	negative Brückenspeisung	weiß
+Ud	positiver Brückenausgang	grün
-Ud	negativer Brückenausgang	gelb

*Druckbelastung: positives Ausgangssignal.  
Schirm - transparent.*

## Zubehör

	Bezeichnung	Beschreibung
	Werkskalibrierschein Nm/50/5	Nachweis des Kennwertes und der Rückführbarkeit auf DAkkS Drehmomenteinrichtung; 0,025Nm ... 50Nm
	Werkskalibrierschein Nm/50/5/System	Nachweis des Kennwertes und der Rückführbarkeit auf DAkkS Drehmomenteinrichtung; 0,025Nm...50Nm; inkl. Systemkalibrierung, Drehmomentsensor+Messverstärker