

MCC Miniatur-Kraftaufnehmer [miniature force sensor]

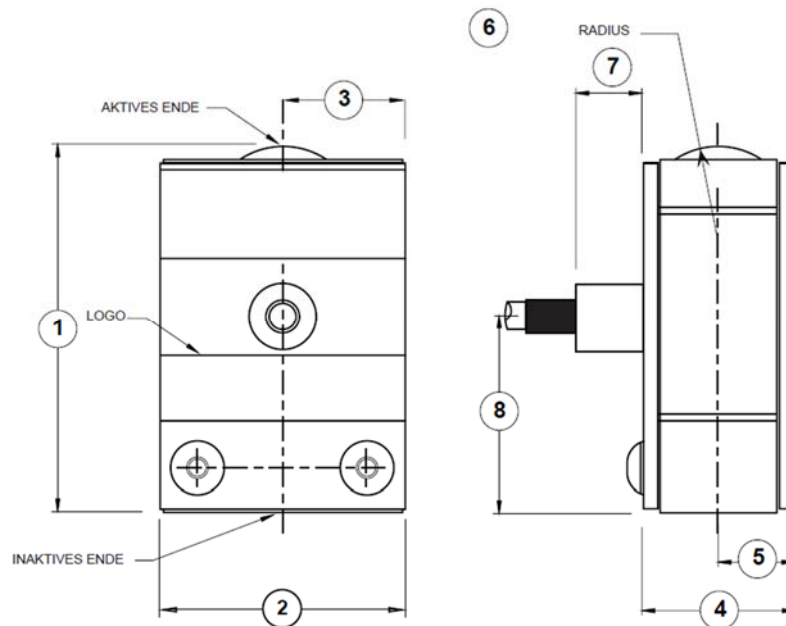
- Messbereich: 500N & 1000N
[range: 500N & 1000N]
- Druckkräfte
[compression forces]
- Linearitätsabweichung: 0,05%
[nonlinearity: 0,05%]
- Mit integriertem Drucklastknopf
[integral load button]
- Spezieller Kabelausgang Kopfseitig
[special cable exit flatt side]



Spezifikationen [specifications]







Typ [type]	MCC-500N & MCC-1KN
Messbereich [range]	500 N [112 lbf] & 1000 N [224 lbf]
Grenzkraft F_L [safe overload] - %	150
Bruchkraft F_B [ultimate overload] - %	400
Grenz-Seitenlast [safe side load] - %	40 jede Richtung [any direction]
Max. Moment [safe load axis moment] - % x 25,4mm	40
Material [material]	Aluminium
Nennmessweg [displacement]	0,025 mm
Kabellänge [cable length]	1 m
Gewicht mit Kabel [weight with cable]	22 g
Genauigkeit [accuracy]	
Rel. Linearitätsabweichung [rel. linearity error]	$\pm 0,05\%$ v.E. [FS]
Rel. Nullsignalhysterese [rel. zero signal hysteresis]	$\pm 0,1\%$ v.E. [FS]
Rel. Reproduzierbarkeit [rel. nonrepeatability]	$\pm 0,05\%$ Ausgangssignal [RO]
Relatives Kriechen [relative creep]	$\pm 0,05\%$ v.E. [FS]
Temperatur [temperature]	
Kompensierter Temperaturbereich - °C [compensated temperature range] - °C	-10 bis [to] +45
Arbeitstemperaturbereich - °C [operating temperature range] - °C	-55 bis [to] +90
Nullsignaleinfluss TK_0 - % FS/ K - MAX [Effect on zero signal TK_0 - % FS/ K - MAX]	$\pm 0,009$
Kennwerteinfluss TK_C - %/K - MAX [Effect on zero signal TK_C - %/K - MAX]	$\pm 0,002$
Elektrische Daten [electrical data]	
Kennwert [rated output] mV/V	$2,2 \pm 0,2$
Rel. Nullsignalabweichung [zero balance] $d_{s,0}$ - %	± 2
Versorgungsspannung [excitation voltage] - nom.	10 V
Brückenwiderstand [bridge resistance] - Ohm nom.	350
Isolationswiderstand [insulation resistance]	$>5 \text{ G}\Omega$

Abmessungen [dimensions] in mm



(1)	(2)	(3)	(4)	(5)	(6)	(7)	(8)
28,3	19,3	9,4	12,0	6,1	6,4	5,1	15,2

Zubehör und Optionen [accessories & options]

 <p>TEDS Transducer Electronic Data-Sheet</p>	 <p>Andere Kabellänge [other cable length]</p>	 <p>Gegenstecker für Messverstärker [mating connectors for amplifiers]</p>
 <p>IFF9330 Anzeigen und Datenlogger [IFF9330 displays and data logger]</p>	 <p>9320 Anzeige mit TEDS [9320 with TEDS]</p>	 <p>IFFDM6 Kabel- und Leiterplattenverstärker [IFFDM6 cable and PCB amplifier]</p>
 <p>IFF9480 4-Kanal Labor-Digitalanzeige [IFF9840 4 channel digital display]</p>	 <p>IFFBX8 8 Kanal 24 bit Messverstärker [IFFBX8 8 channel 24 bit amplifier]</p>	 <p>IFFDM2 HutschienenMessverstärker [IFFDM2 DIN rail amplifier]</p>