

## KR80 0,5t



### Beschreibung

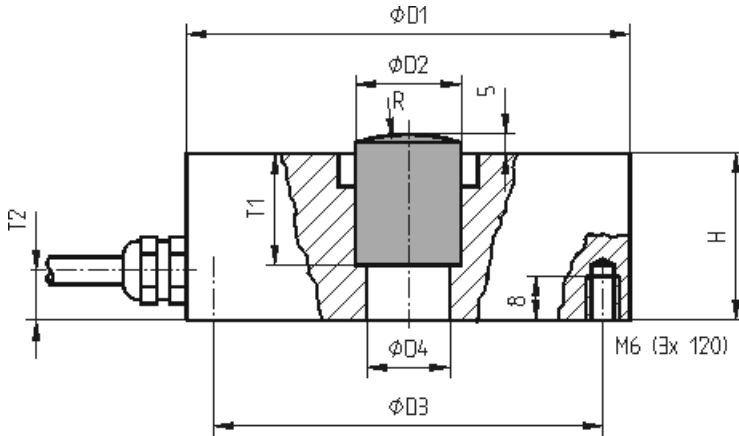
Die Wägezelle KR80 ist eine Präzisions-Wägezelle in zylindrischer Ausführung. Sie ist hermetisch dicht verschweißt und in eichfähiger Ausführung entsprechend den europäischen Anforderungen nach OIML R-60 bis Klasse C6 verfügbar. Sie zeichnet sich durch einen besonders geringen Messweg von nur 0,1mm aus.

Die Schutzart ist IP 66.

Die Lasteinleitung erfolgt über einen zylindrischen Lastknopf, der in die Bohrung ØD2 eingesetzt wird (Zubehör).

Optional stehen Pendelfüße für Anwendungen in der Wägetechnik zur Verfügung.

### Abmessungen



## Technische Daten

### Kraftsensor

Typ	Wägezelle
Kraftrichtung	Druck
Nennkraft Fx	500 kg
Krafteinleitung	Lastknopf
Gebrauchskraft	150 %FS
Material	Edelstahl
Höhe	25 mm
Länge oder Durchmesser	80 mm
Bruchlast	300 %Fn

### Elektrische Daten

Eingangswiderstand	1110 Ohm
Toleranz Eingangswiderstand	50 Ohm
Ausgangswiderstand	1025 Ohm
Toleranz Ausgangswiderstand	25 Ohm
Isolationswiderstand	>5x10 <sup>9</sup> Ohm
Nennkennwert	2 mV/V / FS

### Anschlussdaten

Anschlussstyp	4-Leiter offen
Kabellänge	3 m

### Umweltdaten



Nenntemperaturbereich	-10 ... 40 °C
Gebrauchstemperaturbereich	-30 ... 70 °C
Lagertemperaturbereich	-50 ... 80 °C
Schutzart	IP66

## Anschlussbelegung

Abkürzung	Bezeichnung	Aderfarbe
+Us	positive Brückenspeisung	rosa
-Us	negative Brückenspeisung	grau
+Ud	positiver Brückenausgang	braun
-Ud	negativer Brückenausgang	weiß

*Druckbelastung: positives Ausgangssignal.  
Schirm - transparent.*

## Zubehör

	Bezeichnung	Beschreibung
	Werkskalibrierschein kN/20/5	Werkskalibrierschein für Kraft bis 20 kN nach DIN EN ISO/IEC 17025 für die Prüfmittelüberwachung nach DIN ISO 9001:2008 mit 5 Laststufen und 3 Messreihen.
	KR80-Lastknopf xt	