

Oven Tracker[®]

Insight Software

Die Vorteile von Insight Professional machen den Unterschied

Datapaq[®] Insight – die leistungsstarke Analysesoftware – wurde speziell entwickelt, um die erfassten Temperaturwerte in aussagekräftige Informationen umzuwandeln. Damit wird Ihr Prozess verständlich, steuerbar und optimierbar.

Wählen Sie den Funktionsumfang passend zu Ihrem Bedarf:

- **Insight Professional** – volle Funktionalität. Bietet die Möglichkeit, Funktionen zu deaktivieren und bei geänderten Prozessanforderungen wieder zu aktivieren.
- **Insight Basic** – Basisfunktionalität. Genauso präzise und effizient wie Insight Professional, aber mit eingeschränktem Funktionsumfang. Ideal für Neuanwender oder wenn die erfassten Daten von Anderen ausgewertet werden.

SmartPaq – Programmieren Sie den MemoryPaq im Vorfeld mit den Positiv-Negativ-Kriterien Ihres Prozesses, basierend auf folgenden Analysemodi: „Datapaq-Wert“, „Zeit bei Temperatur“ oder „Temperaturmaximum“.

Integrierte Prozessregelung – Die integrierte statistische Prozessregelung (SPC) überwacht die Veränderung wichtiger Analyseparameter. Erkennen Sie mögliche Ofenprobleme bevor Sie tatsächlich auftreten. Fassen Sie die Leistung des Ofens in einem einzelnen Protokoll zusammen.

Digitales BakeChart – Erstellen Sie eine digitale Version der vom Lackhersteller gelieferten Einbrenn- und Aushärteparameter. Gleichen Sie die Analysedaten des Profils direkt mit dem Aushärtefenster ab, um sofort festzustellen, ob Ihr Prozess im Rahmen liegt. Leiten Sie mit der einzigartigen Funktion zur ISO-Aushärtung alle Parameter zum Datapaq-Wert und die Positiv-Negativ-Kriterien aus dem BakeChart ab.

Individuelle Protokolle – Erstellen Sie umfassende, individuelle Protokolle und fügen sie ergänzende Informationen über den Prozess hinzu. Die Daten lassen sich einfach in eine PDF-Datei exportieren.

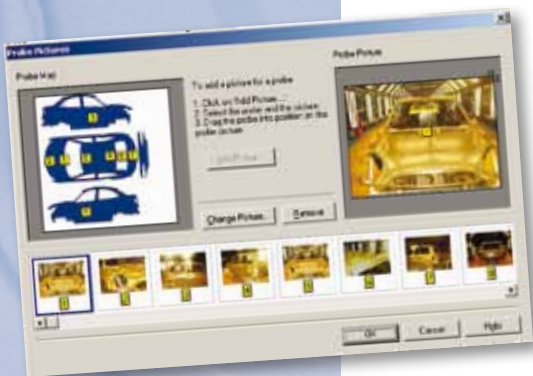
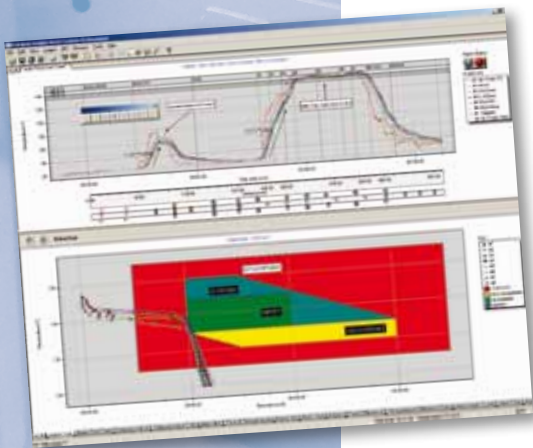
Messfühlerplan mit verknüpftem Bildarchiv – Platzieren Sie die Thermoelementmarkierungen auf dem digitalen Bild einer Karosserie, um die exakte Position aufzuzeigen.

Prozessdateien – Beschreiben Sie den Ofenprozess sowie die Aushärteparameter der Beschichtung mithilfe der Prozessvorlagendatei. Richten Sie Analysemodi und Warnungen einmalig ein und definieren Sie sie als Standardvorgabe. Somit entfällt die zeitaufwendige und wiederholte Dateneingabe.

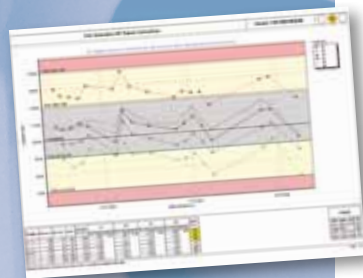
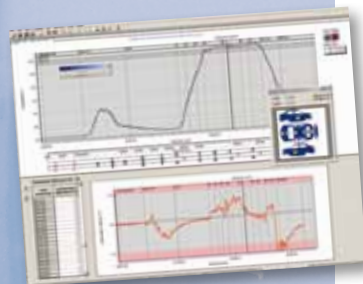
Datapaq-Wert – Der Aushärteindex ist ein anerkanntes Maß in der Branche. Ein Wert von 100 weist darauf hin, dass Ihr Produktionsprozess perfekt mit den Aushärteempfehlungen des Lackherstellers übereinstimmt. Ein einfach zu bedienender Assistent bietet Unterstützung bei der Parametereingabe. Erstellen Sie eine Bibliothek mit Datapaq-Wert Parameterdateien für die verwendeten Beschichtungen.

Analysewerkzeuge für die Automobilindustrie – Entwickelt für die anspruchsvolle Ofensteuerung und -überwachung in der Automobilbranche:

- Analyse der Aufheizphase – Vermeidung von Lösungsmittel-Blasen
- Temperaturdifferenz zwischen Messfühlern – Gewährleistung, dass Temperaturschwankungen zwischen gegenüberliegenden Seiten eines Autos innerhalb der Spezifikation liegen



TECHNISCHE DATEN



Insight-Analysesoftware Version 7.3 oder höher

Einschränkbarkeit der Basissoftware
 Softwareanpassung
 Einrichtung der SmartPaq-Funktion
 Erweiterte Sicherheit
 Automatische Loggererkennung
 Integrierte Kalibrierdaten
 Messfühlerplan mit verknüpftem Bildarchiv
 Datapaq-Wert Assistent
 Datapaq-Wert Parameterdatei (.DPV)
 Mehrere Durchläufe – intelligentes Herunterladen
 Logger-/Thermoelementoffsets
 SPC – Extrapolationsfunktion
 Protokoll als PDF
 Integrierte Kurzübersicht/animierte Lernprogramme
 Integrierte Wartungsdiagnose
 Analyse der Aufheizphase
 Temperaturdifferenz zwischen Messfühlern

Grundfunktionen

Windows32 (Explorer-Dateihandling)
 Auswählbare Temperaturverläufe
 Messwerte anzeigen
 Temperaturmaximum/Zeit bis
 Zeit bei Temperatur
 Datapaq-Wert (Aushärteindex)
 Prozessdatei
 Loggerwarnungen (niedriger Batteriestand, Überhitzung, ungültige Daten)
 Warnung bei Ablauf der Eichgültigkeit
 Manuelle Korrektur des Ofenstarts
 Korrektur der Messfühlerausrichtung
 Kontextsensitive Hilfe
 Assistenten
 Bedienermodus

Datenanalyse

Handling mehrerer Dateien
 Datenimport
 Analysewarnungen
 Überlagerung von Grafiken
 Toleranzkurve
 Prozessoptimierungsfunktion
 Idealkurve „Vorhersage der Aushärtung“
 Erweiterte Prozessdatei
 Erweiterte Analyse (Gradient)
 Erweiterte Analyse (Anstieg/Abnahme und Größte Differenz)
 Thermogramm/3D-Grafik
 Contour Plot
 BakeChart
 ISO-Aushärtung „Datapaq-Wert“
 SPC
 Paq-Datei zusammenführen/ extrahieren
 Bereich unter Kurve
 Erste Ableitung
 Virtueller Messfühler
 Ofensymbole

Datenprotokoll

Protokoll fix
 SPC-Protokoll
 BakeChart-Protokoll
 Seitenansicht
 Datenexport
 Paqfile Viewer
 E-Mail
 Assistent zur Reporterstellung

Basic Insight

Ja
 Nein
 Ja
 Nein
 Ja
 Ja
 Nein
 Ja
 Ja
 Nein
 Ja
 Ja
 Ja
 Ja
 Nein
 Nein

Professional Insight

Ja
 Ja
 Ja
 Ja
 Ja
 Ja
 Ja
 Ja
 Ja
 Ja
 Ja
 Ja
 Ja
 Ja
 Ja

Basic Insight

Ja
 Ja
 Ja
 Ja
 Ja
 Standard
 Eingeschränkt (6 Zonen)
 Ja
 Ja
 Automatisch (Zeit/Temp.)
 Manuell
 Ja
 Ja
 Nein

Professional Insight

Ja
 Ja
 Ja
 Ja
 Ja
 Erweitert
 Vollständig
 Ja
 Ja
 Automatisch (Zeit/Temp.)
 Manuell
 Ja
 Ja
 Ja

Basic Insight

Ja
 Ja
 Ja
 bis zu 3
 Nein
 Nein
 Nein
 Nein
 Ja
 Ja
 Nein
 Nein
 Nein
 Ja
 Ja
 Nein
 Nein
 Nein

Professional Insight

Ja
 Ja
 Ja
 bis zu 10
 Ja
 Ja
 Ja
 Ja
 Ja
 Ja
 Ja
 Ja
 Ja
 Ja
 Ja
 Ja
 Ja

Basic Insight

Anpassbar
 Nein
 Nein
 Ja
 Ja
 Ja
 Ja
 Automatisch
 Nein

Professional Insight

Anpassbar
 Ja
 Ja
 Ja
 Ja
 Ja
 Ja
 Automatisch
 Ja

Fluke Process Instruments

Weltweiter Service

Fluke Process Instruments bietet verschiedene Serviceleistungen, einschließlich Reparatur und Kalibrierung. Weitere Informationen erhalten Sie bei Ihrer Niederlassung.

www.flukeprocessinstruments.de

© 2016 Fluke Process Instruments
 Änderungen vorbehalten.
 11/2016 OT_insightsftwre_Rev. C_DE

