

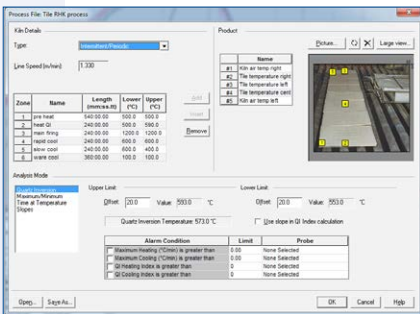
# Furnace Tracker® und Kiln Tracker®

DATAPAQ® Insight Basic Software

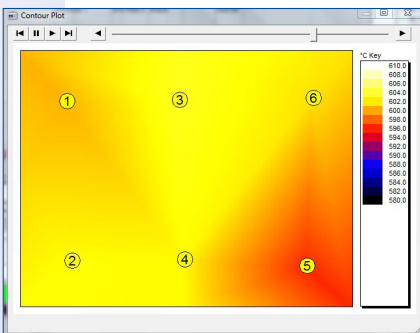
## EIN LEISTUNGSSTARKES ANALYSEPAKET SPEZIELL FÜR IHRE ANWENDUNG

DATAPAQ Insight Software setzt wieder neue Maßstäbe in der Branche mit zwei neuen Basic-Paketen für Furnace Tracker und Kiln Tracker Systeme. Leistungsstark und präzise wie die Vollversion verfügt DATAPAQ Insight Basic jedoch über weniger Funktionen; ideal für Anwender, denen eine einfache Datenanalyse genügt. DATAPAQ Insight Basic ist speziell auf die Bedürfnisse bestimmter Branchen abgestimmt, und bietet Funktelemetrie und eine Bedienoberfläche in 14 Sprachen, einschließlich Hilfetexte.

DATAPAQ Insight Basic ist mit unseren 10- und 20-Kanal DATAPAQ TP3 Datenloggern voll kompatibel zum Anschluss unterschiedlicher Thermoelement-Typen, zur Durchführung mehrerer Durchläufe nacheinander, zur Mehrfachprogrammierung mit Start/Stopp-Funktion und zur Datenübertragung über Bluetooth\*.



Vereinfachte Prozessdatei



Konturplot – Wärmekarte

## DATAPAQ INSIGHT BASIC FÜR FURNACE TRACKER

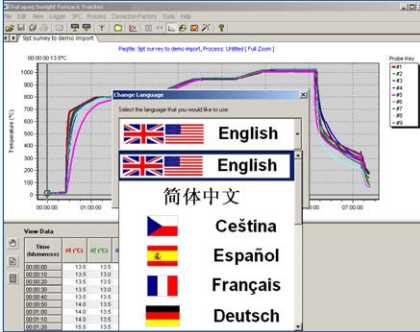
- Datenübertragung in Echtzeit über TM21 Funktelemetrie oder Bluetooth®\*
- Neu: übersichtliche Zusammenfassung der Prozess- und Ofenparameter
- Neu: Konturplot-Analyse der Produkte auf 2D-Wärmekarte, visuelle Kennzeichnung von Warm- und Kaltstellen
- Erhältlich in 14 Sprachen, einschließlich Hilfetexte
- Haltezeit- und Gradientenanalyse mit Alarmfunktionen
- Aus dem Speicher des Datenloggers abrufbare Kalibrierzertifikate zum Ausdrucken
- Im PDF-Format hinterlegte Produkthandbücher – zum schnellen (Wieder-) Auffinden.

## DATAPAQ INSIGHT BASIC FÜR KILN TRACKER

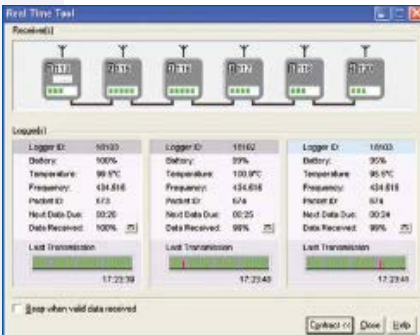
- Datenübertragung in Echtzeit über TM21 Funktelemetrie oder Bluetooth®\*
- Neu: übersichtliche Zusammenfassung der Prozess- und Brennofen-Parameter
- Quarz-Index-Analyse für Erwärmungs- und Abkühlgeschwindigkeiten mit Alarmfunktionen
- Erhältlich in 14 Sprachen, einschließlich übersetzter Hilfetexte
- Import-/Export Schnittstelle mit MS Excel®
- Ausdruck ausführlicher Protokolle in Standard- oder PDF-Format
- Im PDF-Format hinterlegte Produkthandbücher – zum schnellen (Wieder-) Auffinden.

\* TM21 Funktelemetrie- und Bluetooth-Funktionen vorbehaltlich Länderzulassung.

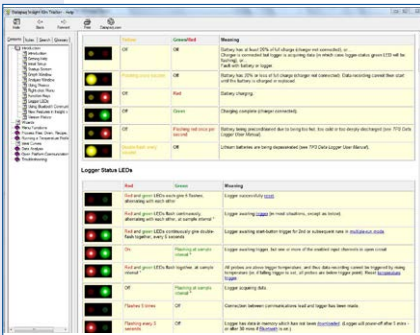
# TECHNISCHE DATEN



Schneller Sprachwechsel



TM21 Echtzeit-Telemetrie



Hilfertext in 14 Sprachen

## Funktionen der DATAPAQ Insight Vollversion

Funktionen der DATAPAQ Insight Vollversion	DATAPAQ Insight Basic	
	Furnace	Kiln
Funktelemetrie	✓	✓
Telemetrie über Kabelverbindung	✓	✓
Bluetooth Telemetrie	✓	✓
Reset-Assistent	✓	✓
SPC	✗	✗
Symbolbibliothek	✗	✗
Protokollgenerator (Assistent)	✗	✗
Korrekturfaktoren (Datenlogger und Thermoelement)	✗	✗
2D-Darstellung	✓	✓
3D-Darstellung	✓	✓
Thermograph	✓	✗
3D Platzierung der Messsonden	✗	✗
Virtuelle Messsonden	✗	✗
2D-Diagrammansicht	✓	✗
3D-Diagrammansicht	✓	✓
Thermograph	✓	✗
Konturplot	✓	✗
Schneller Wechsel der Sprache der Bedienoberfläche	✓	✓
Idealkurve	✗	✗
Toleranzkurve	✗	✗
Download-Assistent	✓	✓
Funkempfänger-Assistent	✓	✓
Produktbild in Auswertungsansicht	✗	✗
Messsonden-Kennzeichnung in Auswertungsansicht	✗	✗
Überwachung der Nutzungsdauer von Thermoelementen	✗	✗
Erweiterte Alarmfunktionen	✗	✗
Überlagerungen	3	3
Anzahl der Zonen	10	10
Kopieren in Zwischenablage	✓	✓
Bezeichnung von Messsonden	✓	✓
Memos	✓	✓
Ereignis-Markierer	✓	✓
Anstieg/Abnahme	✗	✗
Gradienten	✓	✓
Größte Differenz	✗	✗
Fläche unter Kurve	✗	✗
Messwerte	✓	✓
Quarzsprung	✗	✓
Hitzeindex	✗	✗
Zusammenführen	✗	✗
Extrahieren	✗	✗
PDF drucken	✓	✓
Kalibrierzertifikat ausdrucken (voller Support)	✓	✓
Maximum/minimum	✓	✓
Haltezeit	✓	✓
Haltezeit-Schwellenwerte	3	3

## Fluke Process Instruments

**EMEA**  
Cambridge, UK  
Tel: +44 1223 652 400  
sales@flukeprocessinstruments.co.uk

**Deutschland**  
Tel: +49 69 222 220 212  
sales@flukeprocessinstruments.de

**Americas**  
Derry, NH USA  
Tel: +1 603 537 2680  
sales@flukeprocessinstruments.com

**China**  
Peking  
Tel: +86 10 6438 4691  
sales@flukeprocessinstruments.com.cn

**Weltweiter Service**  
Fluke Process Instruments bietet verschiedene Serviceleistungen, einschließlich Reparatur und Kalibrierung. Weitere Informationen erhalten Sie bei Ihrer Niederlassung.

**www.flukeprocessinstruments.de**

© 2016 Fluke Process Instruments  
Änderungen vorbehalten.  
10/2016\_DS\_Insight\_Basic\_Rev\_A\_DE

