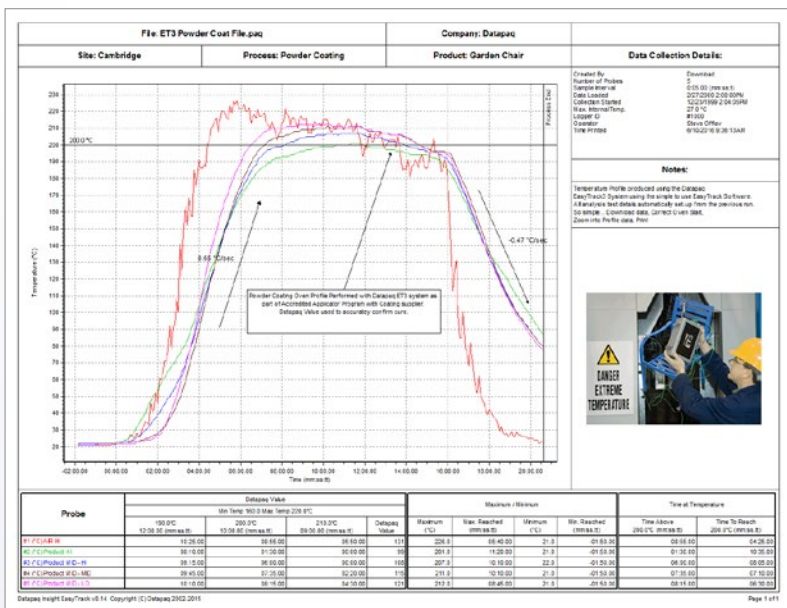
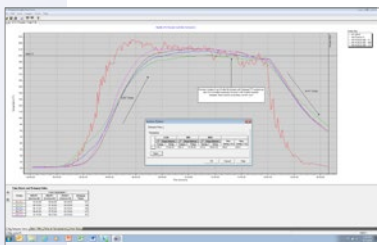


Software DATAPAQ® EasyTrack® Insight



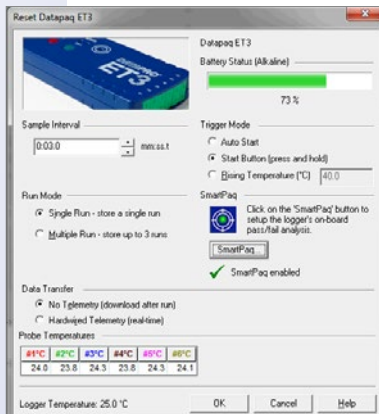
Einseitiger Standardbericht von EasyTrack Insight



Software EasyTrack Insight



Logger ET3 mit SmartPaq*
Gut/Schlecht-Anzeige auf dem Logger



Reset-Dialog von EasyTrack Insight Professional



Sofortiger Wechsel der Menüsprache

SOFTWARE EASYTRACK INSIGHT UND EASYTRACK INSIGHT PROFESSIONAL

Einfache, intuitive und flexible Bedienung

Die Software EasyTrack Insight erlaubt Ihnen, das Leistungspotenzial des Systems DATAPAQ EasyTrack3 zum Erstellen von Ofen-Temperaturprofilen in vollem Umfang auszuschöpfen. EasyTrack Insight gewährleistet sowohl die Steuerung der Funktionen des Datenloggers als auch die aussagekräftige Analyse der erfassten Temperaturprofile. Die Software wurde mit dem Ziel entwickelt, die Messdaten schnell und effizient in wertvolle Informationen umzuwandeln, die Ihnen helfen, Ihren Temperaturprozess zu verstehen, zu steuern und zu optimieren. Das neue System baut auf der bewährten Plattform EasyTrack Insight auf und bietet neue Leistungsmerkmale, die das Erstellen von Temperaturprofilen wesentlich vereinfachen. Mit ihrer umfassenderen Analyse und Berichterstellung ist die Software EasyTrack Insight Professional ideal für Farbenhersteller und Beschichter geeignet, die die Qualität ihrer Dienstleistungen und Produkte weiter erhöhen möchten.

NEW

EASYTRACK INSIGHT

- Sofortiger Wechsel der Menüsprache
- Automatisches Starten der Software bei Anschluss an Datenlogger ET3
- Gradientenmarker zur Berechnung der Geschwindigkeit des Temperaturanstiegs
- Auslesen des digitalen Kalibrierscheins direkt aus dem Datenlogger
- Abfrage von Logger-Fehlerdiagnosen und sogar Weiterleitung an den technischen Kundendienst
- Integrierte Kurzbedienungsanleitung und Anleitungen zur Auswertung des Logger-Status

EASYTRACK INSIGHT PROFESSIONAL

- Umfassender Logger-Reset
- Bis zu 3 Komplettaufzeichnungen von Temperaturprofilen
- SmartPaq: Gut/Schlecht-Profilauswertung direkt am Logger beim Verlassen des Ofens
- Prozessdateien: Dateivorlagen für die schnelle, effiziente und vollständige Erfassung von Temperaturprofilen
- Erweiterte Analyse und Berichterstellung für noch mehr Aussagekraft

* Nur EasyTrack 3 Professional.

The Worldwide Leader in Temperature Profiling

TECHNISCHE DATEN

| | EasyTrack2 Standard / Advanced | EasyTrack3 Standard / Advanced | EasyTrack3 Professional |
|--|--|--------------------------------|---|
| Funktion | Insight EasyTrack Original SW5210 V7.0 | Insight EasyTrack SW5210 V8.50 | EasyTrack Insight Professional SW5210-P V8.50 |
| Basisfunktionen | | | |
| Windows 32 (Datei-Explorer) | Ja | Ja | Ja |
| Auswählbare Messfühlerkurven | Ja | Ja | Ja |
| Anzeige der Temperaturdaten | Ja | Ja | Ja |
| Erreichung max. Temperatur/Zeit | Ja | Ja | Ja |
| Zeit bei Temperatur | Ja (3× Aushärtetemperaturen) | Ja (3× Aushärtetemperaturen) | Ja (3× Aushärtetemperaturen) |
| Basis-DATAPAQ-Wert (Aushärteindex) | Ja (1× Aushärteverlauf) | Ja (1× Aushärteverlauf) | Ja |
| Logger-Alarme (Batterie, Temp.überschreitung, ungültige Daten) | Ja | Ja | Ja |
| Logger-Überhitzungsschutz | Ja | Ja | Ja |
| Temperatur-Download im Logger | Ja | Ja | Ja |
| Warnung bei Ablauf des Kalibrierscheins | Ja | Ja | Ja |
| Manuelle Ofenstart-Korrektur | Ja | Ja | Manuell (Zeit/Temp) |
| Manueller Prozess-Abschlussmarker | Ja | Ja | Ja + automatisch |
| Korrektur der Messfühlerausrichtung | Nein | Nein | Ja, manuell |
| Kontextabhängige Hilfe | Ja | Ja | Ja |
| Voller/Prozess-/Maus-Zoom | Ja | Ja | Ja |
| Datenanalyse | | | |
| Datenimport | aus Zwischenspeicher | aus Zwischenspeicher | Ja |
| Analyse-Alarme | Nein | Nein | Ja, Basis |
| Kurvenüberlagerung | Ja (1×) | Ja (1×) | Ja (3×) |
| Datenberichte | | | |
| 1-Seiten-Standardbericht | Ja | Ja | Ja |
| Ausdruck als PDF | Ja | Ja | Ja |
| Notizen, Anmerkungen | Ja | Ja | Ja |
| Einfügen von Bildern | Ja | Ja | Ja |
| Datenexport | Ja | Ja | Ja |
| Paqfile Viewer | Ja | Ja | Ja |
| Paqfile autom. E-Mail | Ja | Ja | Ja |
| Download interne Logger-Temperatur | Ja | Ja | Ja |

| Datenlogger | ET2 Standard / Advanced | ET3 Standard / Advanced | ET3 Professional |
|---|-------------------------|-------------------------|-----------------------|
| Neue Funktionen der Insight-Software | SW5210V7.0 | SW5210V8.50 | SW5210-P V8.50 |
| Mehrsprachige Menüführung | Nein | Ja | Ja |
| Automatisches Erkennen des Datenloggers | Nein | Ja | Ja |
| Logger-Reset – mehrere Profilaufzeichnungen | Nein | Nein | Ja, bis zu 3 mit ET3 |
| SmartPaq Basic | Nein | Nein | Ja |
| Verarbeitung mehrerer Dateien | Nein | Nein | Ja |
| Analyse mit anpassbaren Registerkarten | Nein | Nein | Ja |
| Gradientenmarker – Meldung von Gradienten | Nein | Ja | Ja |
| Erweit. Analyse (Untersch. in Anstieg/Abfall und Spitzenwerten) | Nein | Nein | Ja |
| Fläche unter Kurve | Nein | Nein | Ja |
| Erweiterter DATAPAQ-Wert (Aushärteindex) | Nein | Nein | Ja |
| Parameterdatei mit DATAPAQ-Wert (.dvp) | Nur lesen | Nur lesen | Speichern und lesen |
| DATAPAQ-Wert-Assistent | Nein | Nein | Ja |
| Einfache Prozessdatei | Nein | Nein | Ja |
| Ofenzonen und Entfernungssachse | Nein | Nein | Ja (max. 6 Zonen) |
| Messfühlerkarte | Nein | Nein | Ja |
| Gespeicherter Zoom | Nein | Nein | Ja |
| Thermograph/3D-Graph | Nein | Nein | Ja |
| Anpassbarer Profilexport | Nein | Nein | Ja |
| Integrierte Loggerkalibrierung | Nein | Ja | Ja |
| Integrierte Kurzbedienungsanleitung./animierte Lernprogramme | Nein | Ja | Ja |
| Integrierte Servicediagnose | Nein | Autom. Lesen/Senden | Autom. Lesen/Senden |

Fluke Process Instruments

EMEA

Cambridge, UK
Tel: +44 1223 652 400
sales@flukeprocessinstruments.co.uk

Deutschland

Tel: +49 69 222 220 212
sales@flukeprocessinstruments.de

Americas

Everett, WA USA
Tel: +1 425 446 6780
sales@flukeprocessinstruments.com

China

Peking
Tel: +86 10 6438 4691
sales@flukeprocessinstruments.com.cn

Weltweiter Service

Fluke Process Instruments bietet verschiedene Serviceleistungen, einschließlich Reparatur und Kalibrierung. Weitere Informationen erhalten Sie bei Ihrer Niederlassung.

www.flukeprocessinstruments.de

© 2019 Fluke Process Instruments
Änderungen vorbehalten.
05/2019 OT_ET3_Insight_SW_DS_RevA_DE