

## GWMC-2 OEM Mini Kraftsensor [OEM mini load cell]

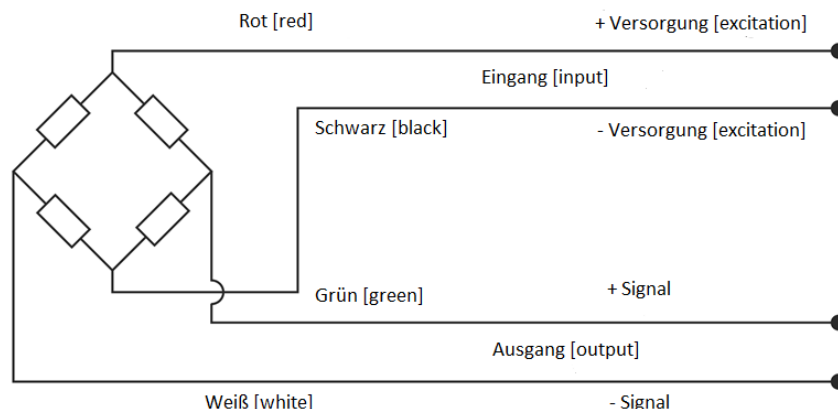
- Messbereiche: 10 kN, 20 kN, 50 kN (Nennlast)  
[ranges: 10 kN, 20 kN, 50 kN F.S.]
- Genauigkeit – ab 0,5%v.E. Nichtlinearität  
[accuracy – from 0,5%FS nonlinearity]
- Schutzklasse IP64 (IP68 auf Anfrage)  
[degree of protection IP64 (IP68 on request)]
- Druck und Zug  
[compression and tension]
- Edelstahlgehäuse  
[stainless steel housing]



## Technische Daten [technical data]

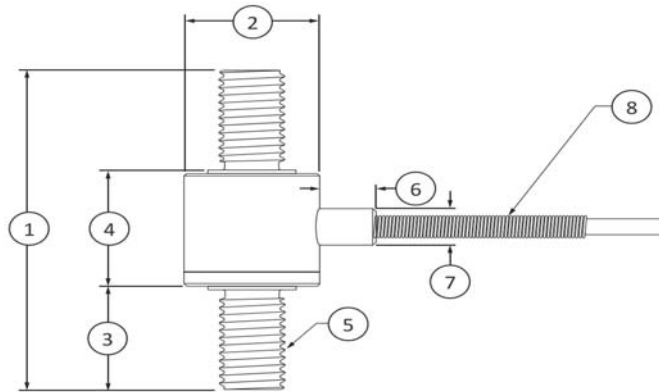
GENAUIGKEITEN – (MAX FEHLER) [accuracy (max error)]	
Rel. Linearitätsabweichung $d_{lin}$ -% [nonlinearity - %FS]	±0.50
Rel. Umkehrspanne $u_{0,4}$ -% Nennkraft $F_{nom}$ [hysteresis - %FS]	±0.50
Rel. Reproduzierbarkeit-% [non-repeatability - %RO]	±0.10
TEMPERATUR [temperature]	
kompensierter Temperaturbereich -°C [compensated temperature range - °C]	-15 bis [to] +70
Arbeitstemperaturbereich -°C [operating temperature range - °C]	-20 bis [to] +80
Kennwerteinfluss $TK_C$ -%/ K – MAX [effect on output - % max]	±0.02
Nullsignaleinfluss $TK_0$ -% FS/ K – MAX [effect on zero - % max]	±0.02
ELEKTRISCH [electrical]	
Kennwert $C_{nom}$ – mV/V [rated output – mV/V nominal]	2
Rel. Nullsignalabweichung $d_{s,0}$ -% [zero balance - %RO]	5
Brückenwiderstand – Ohm (nominal) [bridge resistance – Ohm (nominal)]	350
Versorgungsspannung – VDC MAX [excitation voltage – VDC max]	10 (5V empfohlen [recommended])
MECHANISCH [mechanical]	
Schutzart nach EN 60529 [degree of protection as per EN 60529]	IP 64
Grenzkraft FL – % [safe torsion - %cap]	±150
Messweg [deflection] - mm	0.04 (10 kN & 20 kN) 0.08 (50 kN)
Anschluss [connection]	2 m Kabel (4x 28 AWG) [2 m cable (4x 28 AWG)]

## Belegung [wiring]



## Abmessungen [dimensions] - mm

Messbereich [range]	1	2	3	4	5	6	7	8
10 kN	38.10	Ø 24.80	10.65	17.55	(2x) M10x1.5-6g	10.40	Ø 8.00	Zugentlastungsfeder [strain relief spring]
20 kN	70.40	Ø 24.80	22.85	25.45	(2x) M12x1.75-6g	10.40	Ø 8.00	
50 kN	70.40	Ø 28.30	22.10	26.20	(2x) M16x2-6g	10.40	Ø 8.00	



+ Signal: Zugkraft [tension]  
- Signal: Druckkraft [compression]

	Nicht zu belastende Fläche [non loading surface]
	Aktives Ende [active end]
	Festes Ende [fixed end]

## Verfügbare Optionen und Zubehör [available options & accessories]

- Kundenspezifische Kabellängen [customized cable length]
- auf Wunsch mit Stecker am Anschlusskabel [mating connector for the cable available]
- Kundenspezifische (erweiterte) Temperaturkompensation [customized (extended) compensated temperature range]
- Vakuum optimierte Versionen a.A. [vacuum rated versions on request]
- Normiertes Ausgangssignal [standardized output]: +/-0,1%
- TEDS – Transducer Electronic Data Sheet
- Messverstärker und Anzeigen [amplifier & displays]
- Kundenspezifische Typenschilder auf Sensor und Zertifikat [custom labeling on sensor and certification]
- IP68 auf Anfrage [on request]
- 6-Leiter Anschluss [6-wire wiring]