

GWMC-1 OEM Mini Kraftsensor [OEM mini load cell]

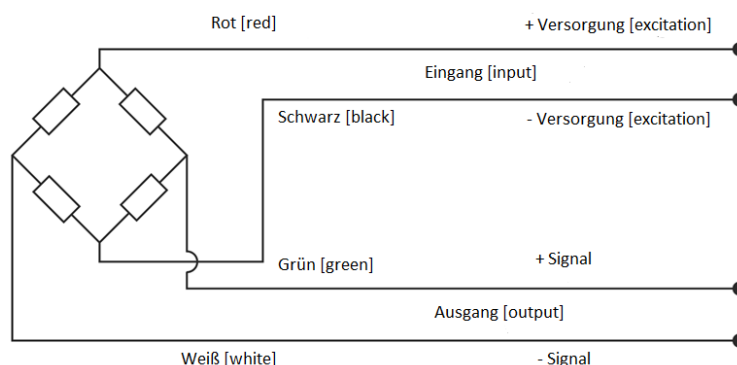
- Messbereiche: 200N, 500N, 1000N, 2000N, 5000N (Nennlast)
[ranges: 200N, 500N, 1000N, 2000N, 5000N F.S.]
- Genauigkeit – ab 0,25%v.E. Nichtlinearität
[accuracy – from 0,25%FS nonlinearity]
- Schutzklasse IP64 (IP68 auf Anfrage)
[degree of protection IP64 (IP68 on request)]
- Druck und Zug
[compression and tension]
- Edelstahlgehäuse
[stainless steel housing]



Technische Daten [technical data]

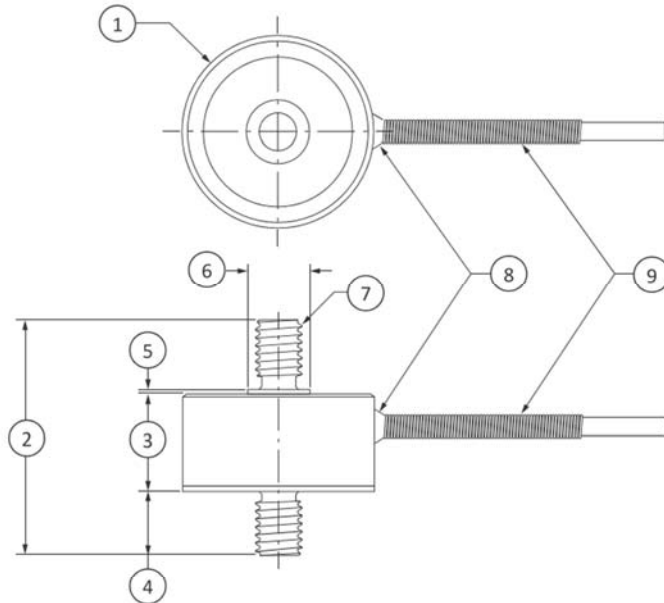
GENAUIGKEITEN – (MAX FEHLER) [accuracy (max error)]	
Rel. Linearitätsabweichung d_{lin} -% [nonlinearity - %FS]	±0.25
Rel. Umkehrspanne $u_{0,4}$ -% Nennkraft F_{nom} [hysteresis - %FS]	±0.25
Rel. Reproduzierbarkeit-% [non-repeatability - %RO]	±0.10
TEMPERATUR [temperature]	
kompensierter Temperaturbereich -°C [compensated temperature range - °C]	-15 bis [to] +70
Arbeitstemperaturbereich -°C [operating temperature range - °C]	-20 bis [to] +80
Kennwerteinfluss TK_C -%/K – MAX [effect on output - % max]	±0.036
Nullsignaleinfluss TK_0 - % FS/ K – MAX [effect on zero - % max]	±0.018
ELEKTRISCH [electrical]	
Kennwert C_{nom} – mV/V [rated output – mV/V nominal]	2
Rel. Nullsignalabweichung $d_{s,0}$ - % [zero balance - %RO]	5
Brückenwiderstand – Ohm (nominal) [bridge resistance – Ohm (nominal)]	700
Versorgungsspannung – VDC MAX [excitation voltage – VDC max]	10 (5V empfohlen [recommended])
MECHANISCH [mechanical]	
Schutzart nach EN 60529 [degree of protection as per EN 60529]	IP 64
Grenzkraft FL – % [safe torsion - %cap]	±150
Messweg [deflection] - mm	0.05 (200 N) 0.04 (500 N – 2000 N) 0.06 (5000 N)
Anschluss [connection]	2 m Kabel (4x 32 AWG) [2 m cable (4x 32 AWG)]

Belegung [wiring]



Abmessungen [dimensions] - mm

1	2	3	4	5	6	7	8	9
Ø 25.00	30.75	12.70	8.40	0.50	Ø 8.13	(2x) M6x1-6g	Epoxid gefüllt [epoxy filled]	Zugentlastungsfeder [strain relief spring]



+ Signal: Zugkraft [tension]
- Signal: Druckkraft [compression]



	Nicht zu belastende Fläche [non loading surface]
	Aktives Ende [active end]
	Festes Ende [fixed end]

Verfügbare Optionen und Zubehör [available options & accessories]

- Kundenspezifische Kabellängen [customized cable length]
- auf Wunsch mit Stecker am Anschlusskabel [mating connector for the cable available]
- Kundenspezifische (erweiterte) Temperaturkompensation [customized (extended) compensated temperature range]
- Vakuum optimierte Versionen a.A. [vacuum rated versions on request]
- Normiertes Ausgangssignal [standardized output]: +/-0,1%
- TEDS – Transducer Electronic Data Sheet
- Messverstärker und Anzeigen [amplifier & displays]
- Kundenspezifische Typenschilder auf Sensor und Zertifikat [custom labeling on sensor and certification]
- IP68 auf Anfrage [on request]
- 6-Leiter Anschluss [6-wire wiring]